



La solution sur mesure pour votre GPEC
Progiciel et accompagnement



NETSKILLS la solution GPEC

1- PRÉSENTATION

A - NETSKILLS est une solution de mise en place de GPEC* au sein de votre entreprise. Cette démarche centrée sur l'évaluation des compétences des collaborateurs permet, en s'intégrant au référentiel de votre entreprise, de :

- Capitaliser sur le référentiel de compétences
- Etudier de manière individuelle ou globale les compétences de vos collaborateurs
- Gérer de façon prospective et dynamique vos ressources

B - NETSKILLS repose sur la mise à disposition d'un **outil web** pensé pour les besoins spécifiques des **collaborateurs, managers et RH** :

- Les outils de reporting souples, simples et percutants permettent de cartographier les emplois de compétences et donc de rationaliser votre démarche
- Personnalisable et paramétrable **NETSKILLS** s'adapte au fonctionnement de votre entreprise
- Notre solution accompagne en tous points le déploiement de votre GPEC

*Gestion Prévisionnelle des Emplois et des Compétences

2- NETSKILLS POUR QUI ? POUR QUOI ?

A - NETSKILLS pour les RH :

- Préparer l'évolution des métiers par une approche prospective et dynamique
- Visualiser les compétences de façon globale et individuelle pour une gestion opérationnelle et stratégique du capital humain
- Faciliter la réalisation des plans de formation

B - NETSKILLS pour les collaborateurs :

- Etre acteur de son évolution professionnelle
- Valoriser son savoir-faire par un passport de compétences
- S'évaluer par rapport aux compétences d'autres emplois

C - NETSKILLS pour les managers :

- Structurer la démarche managériale et piloter les équipes par les compétences
- Gagner en autonomie par un accès direct à une formation pertinente
- Affecter les collaborateurs et profils grâce à une vision transverse, individuelle et collective des compétences

3- UNE APPROCHE ET DES MOYENS INNOVANTS

A - Mise en place d'un logiciel simple et performant dédié "compétences" :

- Un outil web **évolutif et modulable** accessible via Intranet ou Extranet
- **Interface intuitive** de renseignement des questionnaires (aucune formation nécessaire pour les collaborateurs)
- **Rapports de résultats souples** (graphiques, radars, camembert, export Excel...)
- Module de création de questionnaire **convivial et ergonomique**
- Une mise en œuvre aisée, qui **s'intègre avec tout type de système RH ou ERP**

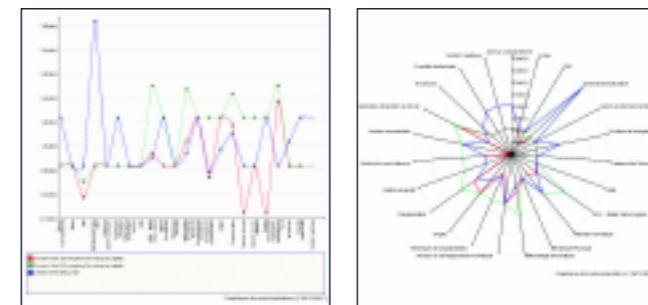
B - **NETSKILLS** c'est aussi un consultant pour vous accompagner dans :

- **L'analyse de votre référentiel** "emplois/compétences" et accompagnement préparatoire
- **Le choix de la méthode d'évaluation** des compétences adaptée à votre stratégie
- **Une stratégie de communication** pour renforcer votre projet auprès de vos collaborateurs
- **La construction** de questionnaires d'évaluations des compétences avec vos "experts métiers"

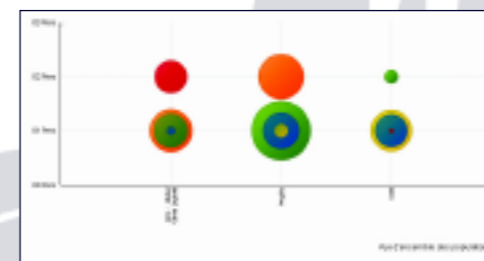


4- UTILISATIONS, AVEC NETSKILLS VOUS POUVEZ :

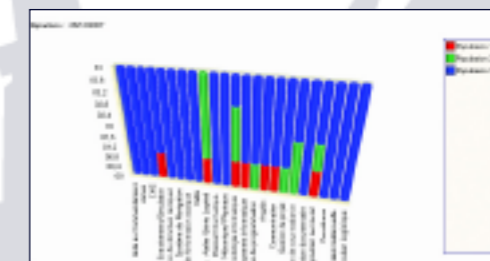
A - Comparer des profils de compétences



B - Comparer le niveau et le volume des compétences sur des unités différentes



C - Identifier des axes d'amélioration sur l'ensemble de la population



TÉMOIGNAGE

"La solution Netskills a été choisie pour des raisons évidentes de convivialité, de souplesse et pour l'attractivité de ses reportings.

Les managers disposent ainsi d'une connaissance précise et fine des compétences de chacun de leurs collaborateurs mais ils peuvent aussi d'un seul clic bénéficier de synthèses et de comparatifs plus globaux. Cet outil leur permet d'affiner les demandes de formation en fonction des besoins réels des collaborateurs. Enfin, pour la Direction c'est un outil percutant pour anticiper et gérer les ressources en fonction des prévisions d'activité."

Françoise Franck (Responsable Développement Humain - Grand Compte Secteur de la Défense)



ARTONIK Immeuble AUSSIBURO • 31 boulevard Charles Moretti, 13014 Marseille
Tél. 04 88 00 34 76 • Fax 04 91 37 70 76 • www.artonik.com • netskills@artonik.com